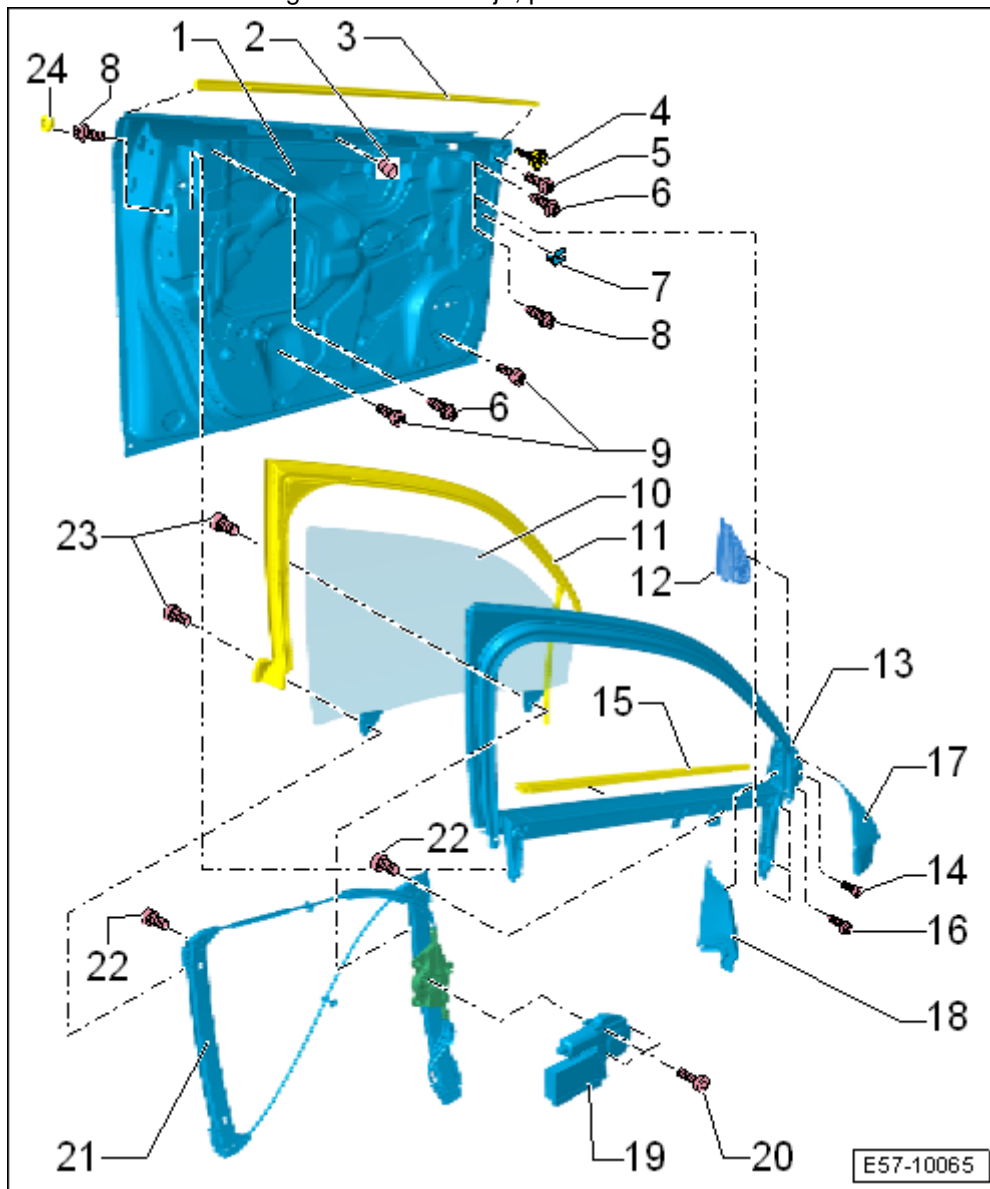


Puerta anterior: cuadro general de montaje

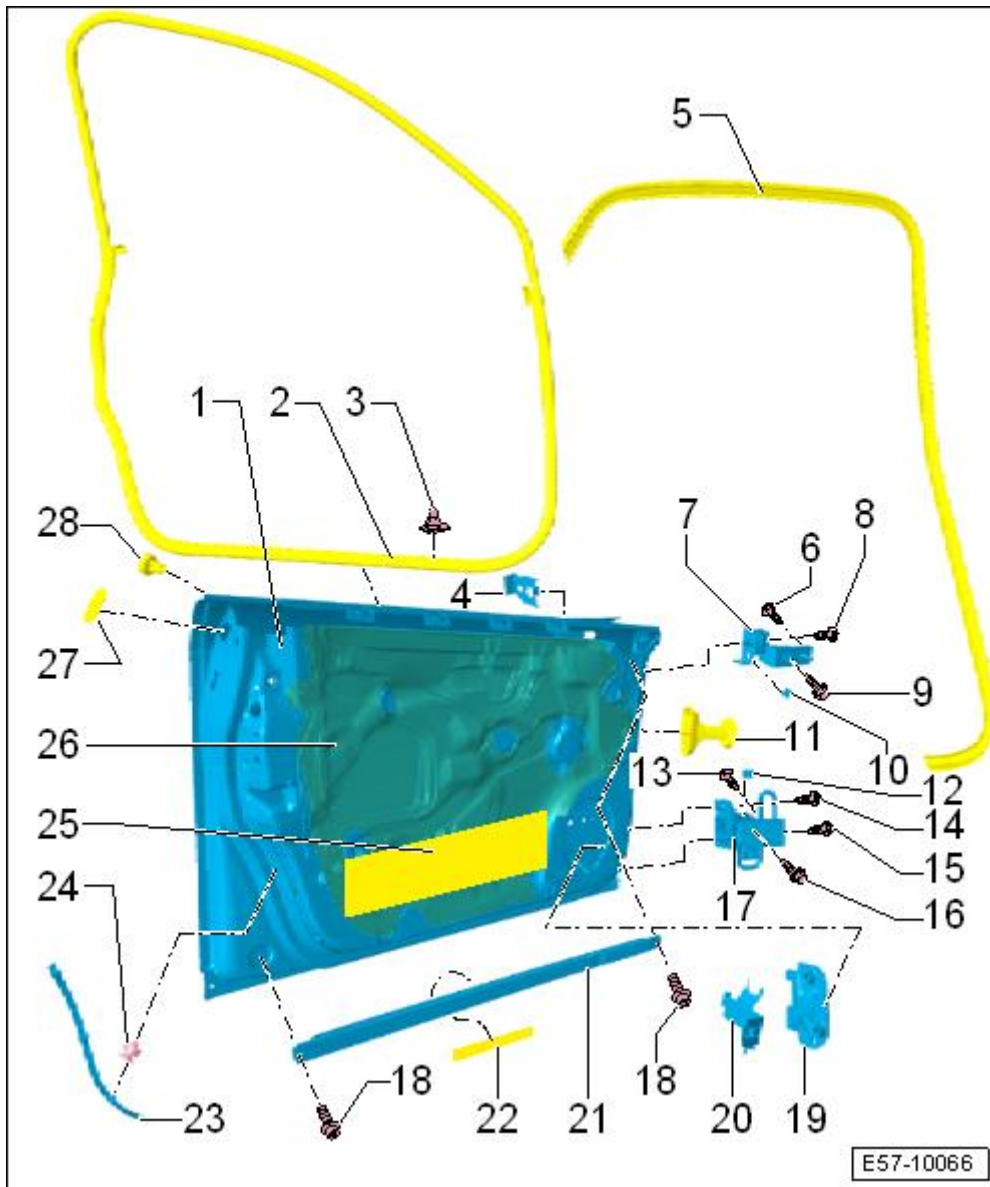
Puerta anterior: cuadro general de montaje, parte I



- 1 - Puerta anterior
- Desmontar y montar → Capítulo
- 2 - Tope de goma
- 3 - Lamelunas exterior
- Desmontar y montar → Capítulo
- 4 - Elemento de ajuste
- 5 - Tornillo
- 9 Nm
- 6 - Tornillo
- 32 Nm
- 2 unidades
- 7 - Espaciador soporte grupo
- 8 - Tornillo
- 32 Nm
- 2 unidades
- 9 - Tornillo

- 6 Nm
- 2 unidades
- 10 - Cristal de la puerta anterior
- Desmontar y montar → **Capítulo**
- Adaptación y memorización del recorrido del cristal → **Capítulo**
- 11 - Guía cristal
- Desmontar y montar → **Capítulo**
- 12 - Tapa montante A exterior
- 13 - Marco ventanilla
- Desmontar y montar → **Capítulo**
- 14 - Tornillo
- 1,3 ± 0.2 Nm
- 15 - Lamelunas interior
- Desmontar y montar → **Capítulo**
- 16 - Tornillo
- 1,5 Nm
- 17 - Tapa montante A interior
- 18 - Tapa interior anterior
- 19 - Motor alzacrystal
- Desmontar y montar → **Capítulo**
- La unidad de control de la puerta del conductor -J386- va integrada en el motor del elevalunas izquierdo -V14-.
- La unidad de control de la puerta del acompañante -J387- va integrada en el motor del elevalunas derecho -V15-.
- 20 - Tornillo
- 3 Nm
- 3 unidades
- 21 - Conjunto alzacrystal
- Desmontar y montar → **Capítulo**
- 22 - Tornillo
- 6 Nm
- 2 unidades
- 23 - Tornillo
- 3,8 Nm
- 2 unidades
- 24 - Caperuza

Puerta anterior: cuadro general de montaje, parte II

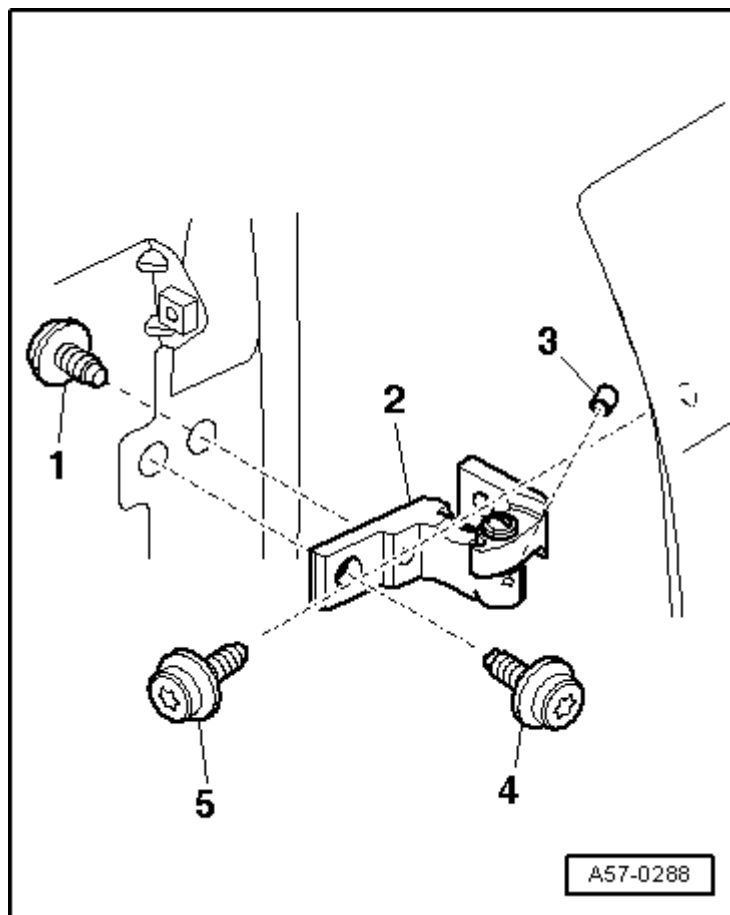


- 1 - Puerta anterior
- Desmontar y montar → Capítulo
- 2 - Junta puerta exterior
- 3 - Clip
- 4 - Soporte con placa roscada
- 5 - Junta puerta interior
- 6 - Tornillo
- 32 Nm
- 7 - Bisagra superior
- 8 - Tornillo
- 32 Nm
- 9 - Tornillo
- 32 Nm
- 10 - Tapón
- 11 - Fuelle
- 12 - Tapón
- 13 - Tornillo
- 32 Nm
- 14 - Tornillo

- 32 Nm
- 15 - Tornillo
- 32 Nm
- 16 - Tornillo
- 32 Nm
- 17 - Bisagra inferior
- 18 - Tornillo torx
- 2 unidades
- 10 Nm
- 19 - Placa roscada
- 20 - Clip soporte
- 21 - Barra de protección antiimpacto
- 22 - Cinta espumada
- 23 - Raíl de sujeción
- 24 - Clip con junta
- 25 - Amortiguación autoadhesiva
- 26 - Insonorizante de espuma
- 27 - Tapón
- 28 - Tapón

Bisagra superior de puerta

- Tornillo Torx -T45--1-
- (montado desde el lado interior del vehículo) 32 Nm.
- Bisagra superior de la puerta -2-.
- Caperuza -3-.
- Tornillo Torx -T45--4- 32 Nm.
- Tornillo de ajuste -5--T45- 32 Nm.



Bisagra inferior de la puerta

Tornillo Torx -T45--1- 32 Nm,
fijado en el montante -B-
desde el lado interior del
vehículo.

– Bisagra inferior de la puerta -
2-.

– Caperuza -3-.

– Tornillo Torx -T45--4- 32 Nm.

– Tornillo de ajuste con collar -
T45--5- 32 Nm.

Engrasar los puntos de
engrase -flechas- en el
intervalo de servicio.

– Puerta delantera -6-.

